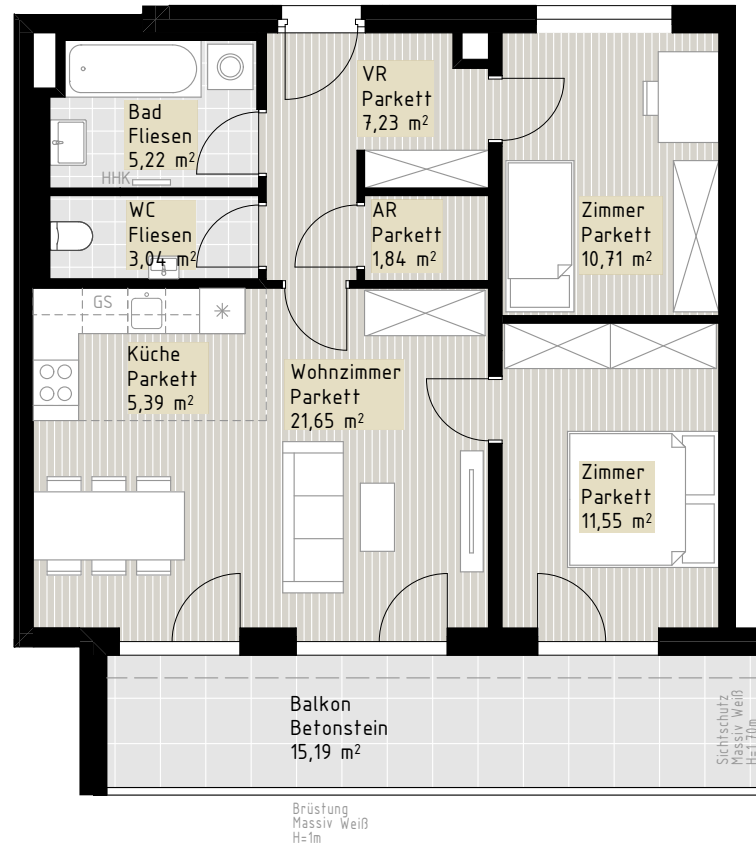
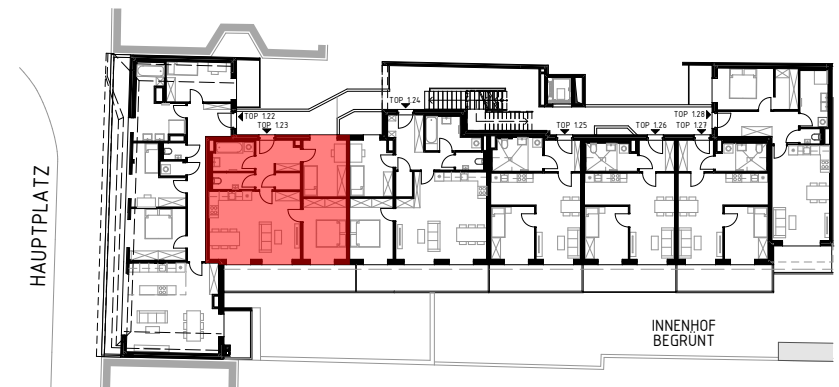


TOP 1.23



TOP 1.23

Wohnnutzfläche	66,63 m ²
Balkon	15,19 m ²



Generationenwohnhaus Ebreichsdorf

Ausstattung gemäß Baubeschreibung, die dargestellte Möblierung - ausgenommen Dusche, Badewanne, Waschtisch, WC und Küchenzeile - ist nicht Bestandteil des Lieferumfangs und dient nur als Einrichtungsvorschlag. Alle dargestellten Gegenstände haben symbolischen Charakter. Druck- und Satzfehler, sowie Irrtümer und baulich bedingte Änderungen vorbehalten. Die Wohnungsgrößen sind circa - Angaben und können sich durch die Detailplanung ändern.



Top 1.23 3.OG G02

M 1:100

0 3m