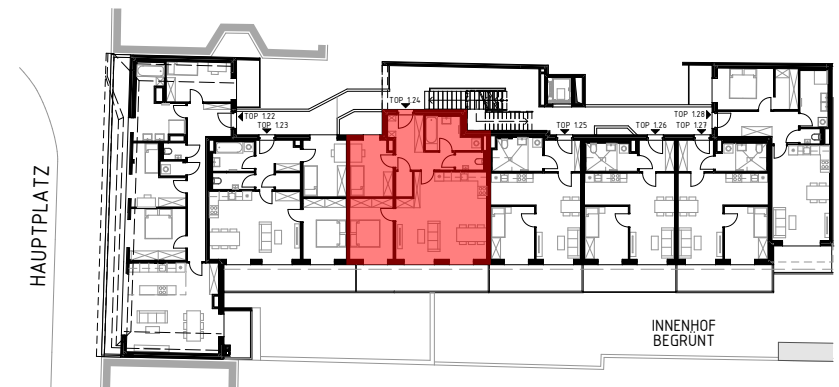


TOP 1.24	
Wohnnutzfläche	75,08 m ²
Balkon	15,19 m ²
Einlagerungsraum	1,75 m ²



Generationenwohnhaus Ebreichsdorf

Ausstattung gemäß Baubeschreibung, die dargestellte Möblierung- ausgenommen Dusche, Badewanne, Waschtisch, WC und Küchenzeile - ist nicht Bestandteil des Lieferumfanges und dient nur als Einrichtungsvorschlag. Alle dargestellten Gegenstände haben symbolischen Charakter. Druck- und Satzfehler, sowie Irrtümer und baulich bedingte Änderungen vorbehalten. Die Wohnungsgrößen sind circa - Angaben und können sich durch die Detailplanung ändern.



M 1:100

Top 1.24 3.OG G02

0 3m