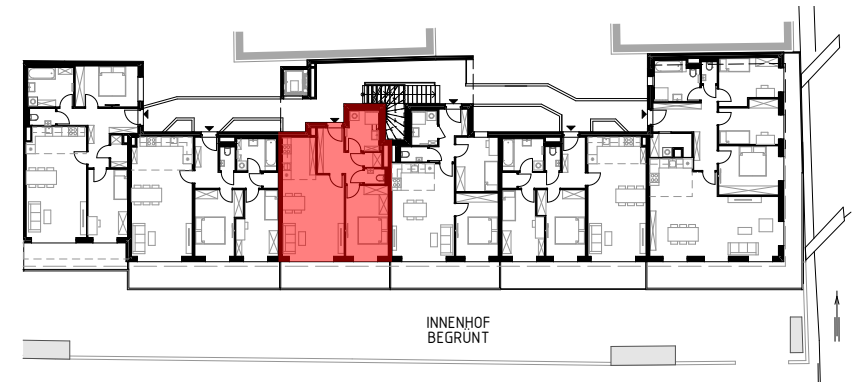


**Top 2.21**

<b>Wohnnutzfläche</b>	<b>56,68 m<sup>2</sup></b>
<b>Balkon</b>	<b>12,55 m<sup>2</sup></b>



## Generationenwohnhaus Ebreichsdorf

Ausstattung gemäß Baubeschreibung, die dargestellte Möblierung- ausgenommen Dusche, Badewanne, Waschtisch, WC und Küchenzeile - ist nicht Bestandteil des Lieferumfanges und dient nur als Einrichtungsvorschlag. Alle dargestellten Gegenstände haben symbolischen Charakter. Druck- und Satzfehler, sowie Irrtümer und baulich bedingte Änderungen vorbehalten. Die Wohnungsgrößen sind circa - Angaben und können sich durch die Detailplanung ändern.



M 1:100

Top 2.21 3.OG G02

0 3m