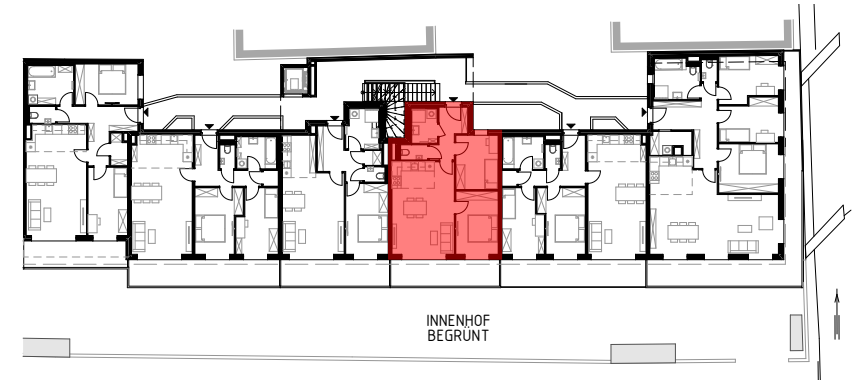


Top 2.22

Wohnnutzfläche	58,34 m²
Balkon	12,55 m ²



Generationenwohnhaus Ebreichsdorf

Ausstattung gemäß Baubeschreibung, die dargestellte Möblierung - ausgenommen Dusche, Badewanne, Waschtisch, WC und Küchenzeile - ist nicht Bestandteil des Lieferumfanges und dient nur als Einrichtungsvorschlag. Alle dargestellten Gegenstände haben symbolischen Charakter. Druck- und Satzfehler, sowie Irrtümer und baulich bedingte Änderungen vorbehalten. Die Wohnungsgrößen sind circa - Angaben und können sich durch die Detailplanung ändern.



Top 2.22 3.OG G02

