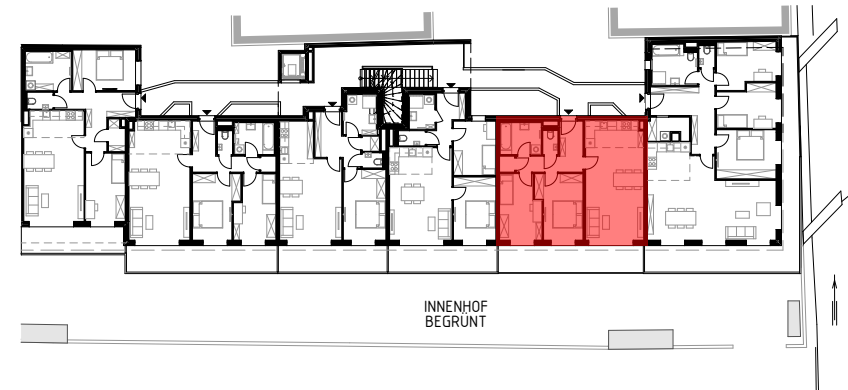


Top 2.23	
Wohnnutzfläche	70,33 m²
Terrasse	16,77 m²



Generationenwohnhaus Ebreichsdorf

Ausstattung gemäß Baubeschreibung, die dargestellte Möblierung- ausgenommen Dusche, Badewanne, Waschtisch, WC und Küchenzeile - ist nicht Bestandteil des Lieferumfanges und dient nur als Einrichtungsvorschlag. Alle dargestellten Gegenstände haben symbolischen Charakter. Druck- und Satzfehler, sowie Irrtümer und baulich bedingte Änderungen vorbehalten. Die Wohnungsgrößen sind circa - Angaben und können sich durch die Detailplanung ändern.



Top 2.23 3.OG G02

0 3m